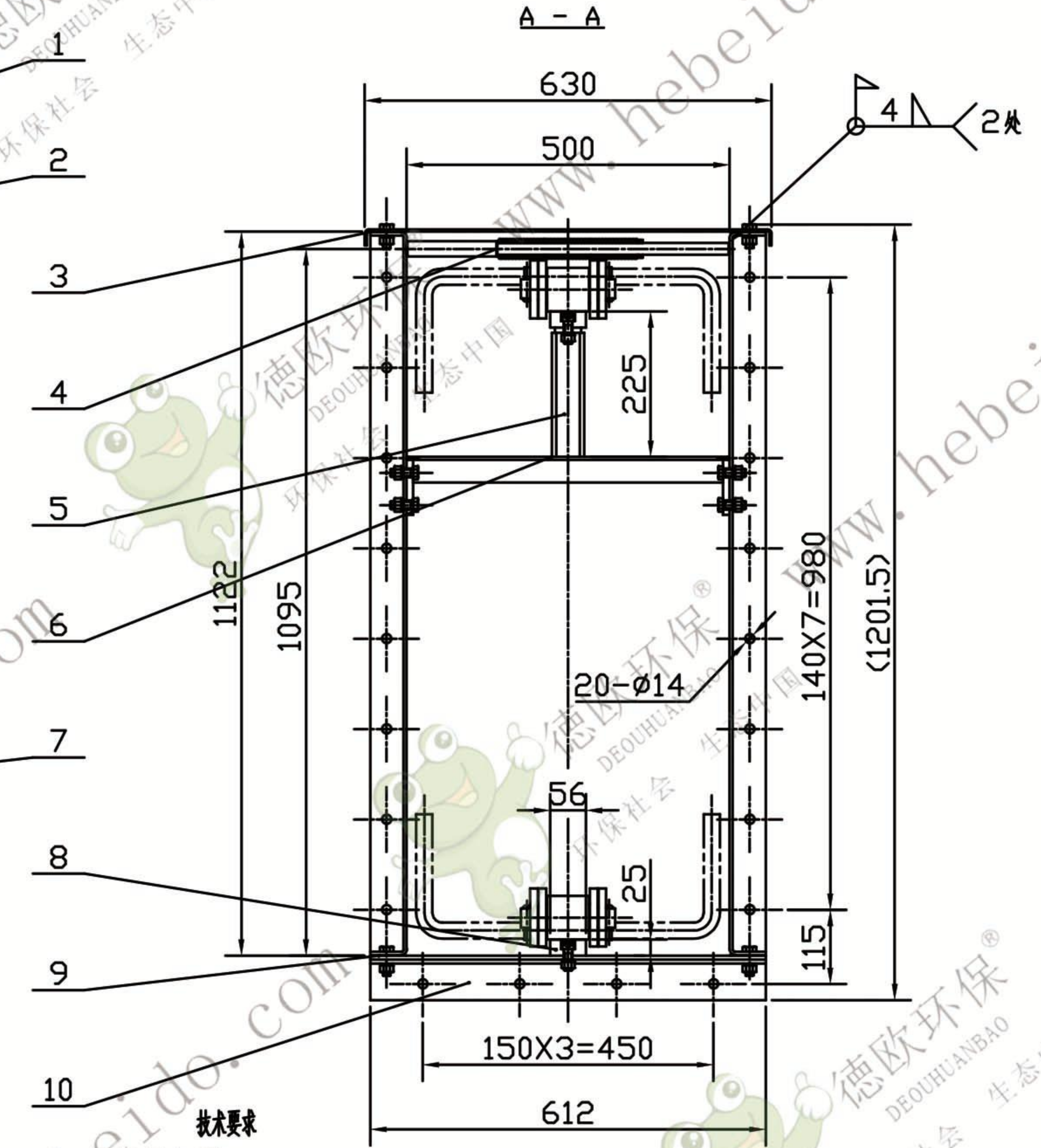
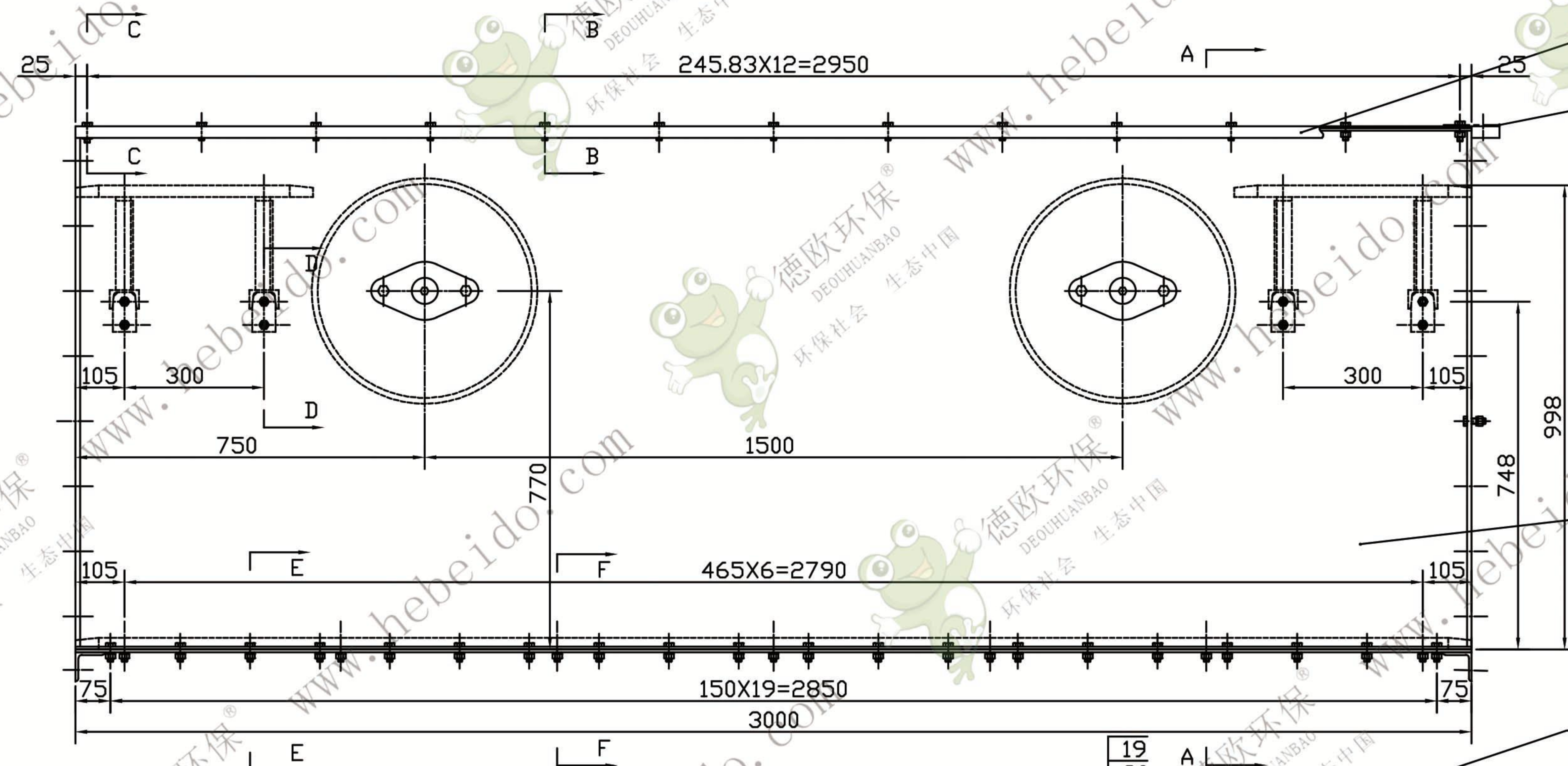


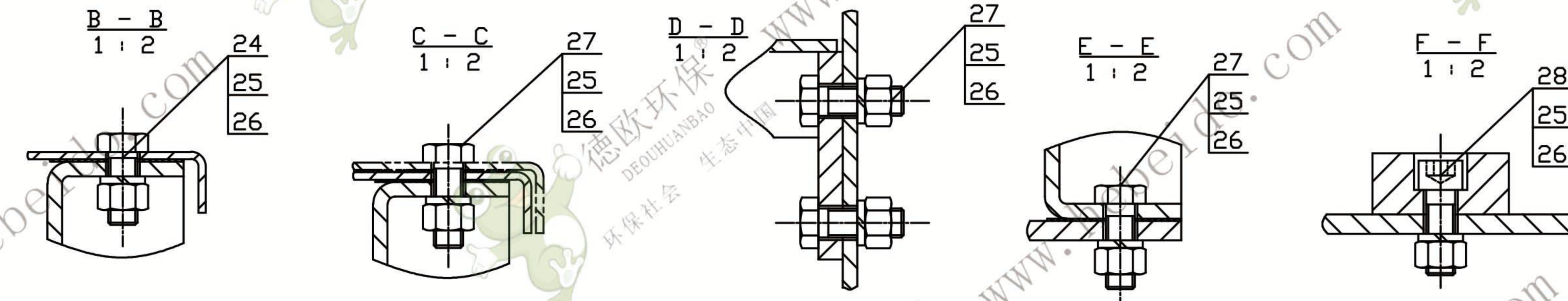
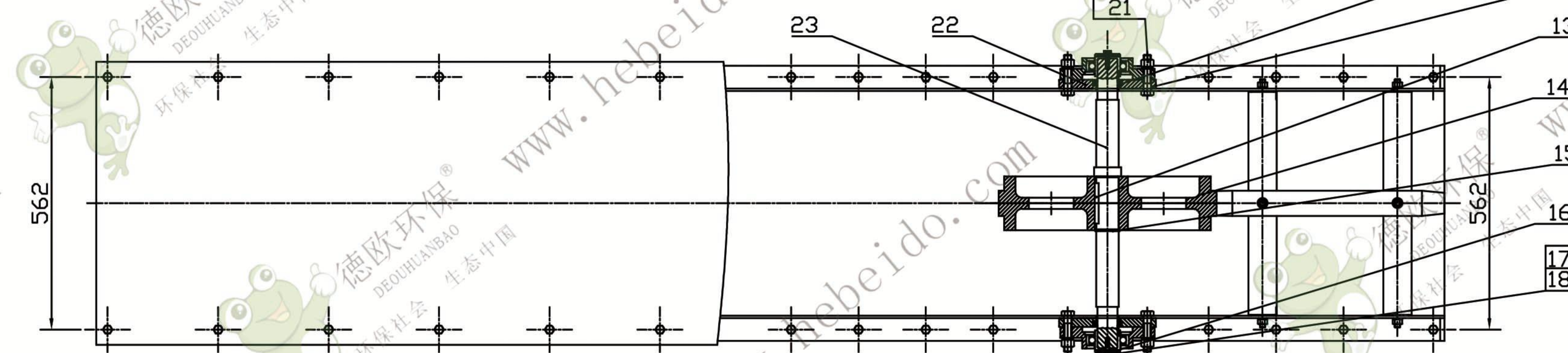
00-3E0-005UJ
FU500-03E-00



技术要求

1. 各零件装配前须经平直。
2. 视面端法兰面的平面度为 1.5mm。
3. 视面端法兰面与视面对称平面的垂直度为 1.5mm。
4. 壳体视面表面任意一米长范围内的平面度为 2mm, 且不允许向外凸出。
5. 视面装配后其内腔尺寸保证在 500±1, 对角线尺寸公差保证在 ±1。
6. 内外表面涂防锈漆一道, 外表面加喷色漆一道。

- 注:
1. 上盖板与侧板之间所垫密封件(纸垫或石棉线)在整架安装后铺垫, 此密封件用户自备。
 2. 视面装配时, 盖板只需打两端四颗(M12X35)螺栓组件, 其余二十二颗(M12X30)螺栓组件在发货时另行发货。
 3. 法兰连接螺栓组件(M12X40), 在发货时另行发货。
 4. 当输送长度超出 30米时需加压辊, 防止跑偏, 一般压辊间距为 8米, 将在发货时另行发货。



28	GB70-85	圆头六角螺栓 M12X35	14	35	0.051	0.714	外角	20	GB41-86	螺母 M16	8	Q235	0.034	0.27	
27	GB5781-86	螺栓 M12X35	72	Q235	0.0453	3.262	外角	19	GB5781-86	螺栓 M16X60	8	Q235	0.13	1.04	
26	GB93-87	弹簧垫圈 12	108	65Mn	0.0046	0.497	外角	18	GB93-87	弹簧垫圈 10	4	65Mn	0.012	0.048	
25	GB41-86	螺母 M12	108	Q235	0.0163	1.76	外角	17	GB5781-86	螺栓 M10X25	4	Q235	0.025	0.1	
24	GB5781-86	螺栓 M12X30	22	Q235	0.0409	0.9	外角	16	MSR500-02-08	托轮轴压板	4	Q235	0.1	0.4	
23	FU500-02-03	托轮轴	2	45	9.54	19.08		15	GB894.1-88	轴用弹性挡圈	50	2	Q235	0.01	0.02
22	GB3882.6-83	带座轴承座 FL309	4		1.8	7.2		14	FU500-02-05	托轮	2	HT200	67.6	135.2	
21	GB93-87	弹簧垫圈	16	8	65Mn	0.0077	0.0616		13	FU500-02-04	轴 14X9X90	2	65Mn	0.086	0.172
								12	MSR500-02-07	轴承座板	4	Q235	1.6	6.4	

11	HG4-692-67	管架式油封 PD45X70X12	4		0.03	0.12	
10	FU500-03-01	中间(托轮)半底板复合	1	铸钢件	93.33		
9	GB3985-83	垫片 δ=1	2	石棉橡胶板			下料 50X3000
8	FU500-03-02	中间(托轮)半下导轨	1	45	32.7		
7	FU500-03E-02	中间(托轮)半侧板复合	2	铸钢件	151.5	303	
6	FU500-03-04	侧板复合	4	铸钢件	5.07	20.28	
5	FU500-03E-01	中间(托轮)半上导轨	2	45	5.48	10.96	
4	FU500-03-05	压板	***	组合件			整架安装后安装
3	GB3985-83	垫片 δ=1	2	石棉橡胶板			或用 Ø10石棉
2	FU500-04	横板板 δ=3	***	Q235			
1	FU500-03-06	中间(托轮)半盖板 δ=3	1	Q235	47.11		整架安装后安装

序号		代号		名称		数量	材料	单重	总重	备注
中间(3.0米托轮)节										
FU500-03E-00										
组合件										
设计	审核	更改文件	签字	日期	图样	备注	重量	比例		
校对	制图	标准	日期				684.62	1:10		
审核	批准									
工艺	编制									

