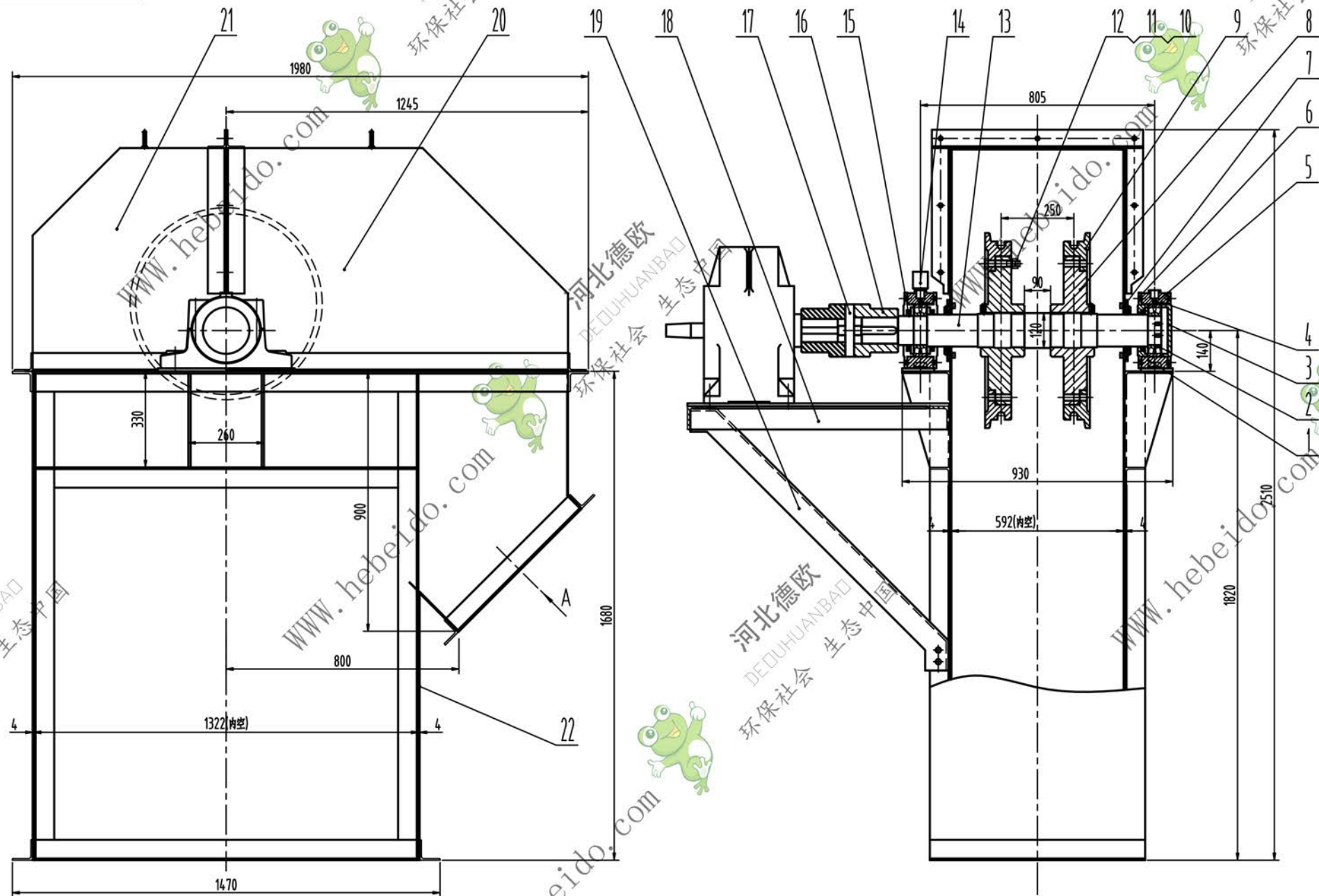


00-10-0077H



22	HL400-01-15-00	上部机壳	1	A3焊合件		
21	HL400-01-14-00	左罩壳	1	A3焊合件		
20	HL400-01-13-00	右罩壳	1	A3焊合件		
19	HL400-01-12	侧支撑	2	角钢L80X80X8		
18	HL400-01-11	工作平台	1	A3焊合件		
17	HL400-01-10	十字块	1	ZG230-450		
16	HL400-01-09	半联轴器	2	ZG230-450		
15	HG4-692-67	骨架式橡胶油封	1	100X140X12		
14	GB1154-74	旋盖式油杯B型	2	成品		
13	HL400-01-08	上轴	1	45		
12	GB93-87	弹性垫圈	24	65Mn		
11	GB41-86	六角螺母	24	A3		
10	GB5780-86	六角头螺栓	24	A3		
9	HL400-01-07	链轮轮缘	2	ZG310-570		
8	HL400-01-06	头部轮毂	2	HT200		
7	HL400-01-05	头轴油封盖	2	HT150		
6	HL400-01-04	头轴承座通盖	3	HT150		
5	HG4-692-67	骨架式橡胶油封	4	110X140X12		
4	HL400-01-03	头轴承座上盖	2	HT200		
3	HL400-01-02	头轴承座网盖	1	HT150		
2	GB286-64	双列向心球轴承2218	2	100X180X46		
1	HL400-01-01	头轴承座	2	HT200		

序号	代号	名称	数量	材料	单件重量	总计重量	备注
					HL400-01-00		头部装配
标志	处数	分区	更改文件号	签名	年月日		
设计	李连通		标准化		阶段标记	重量	比例
审核	秦海波				1件/台	1:12	
工艺	刘飞		批准		共张	第张	

