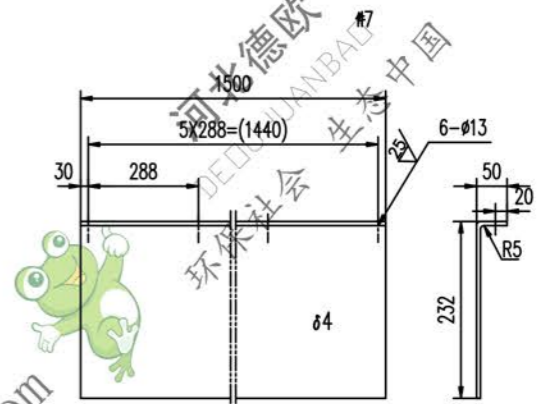
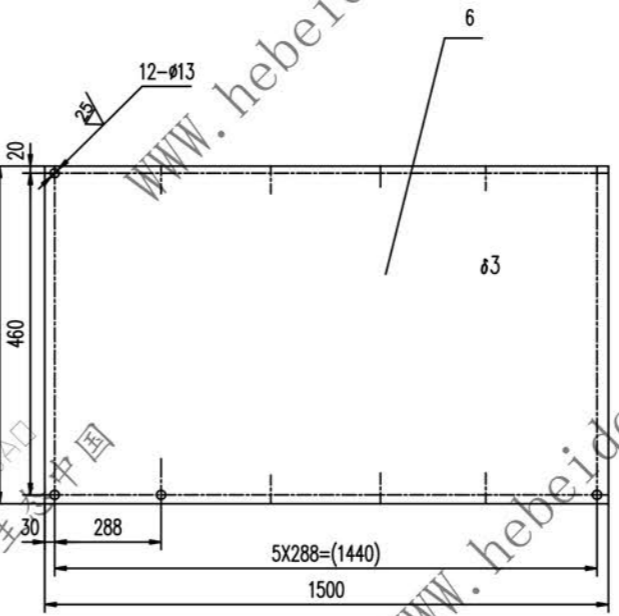
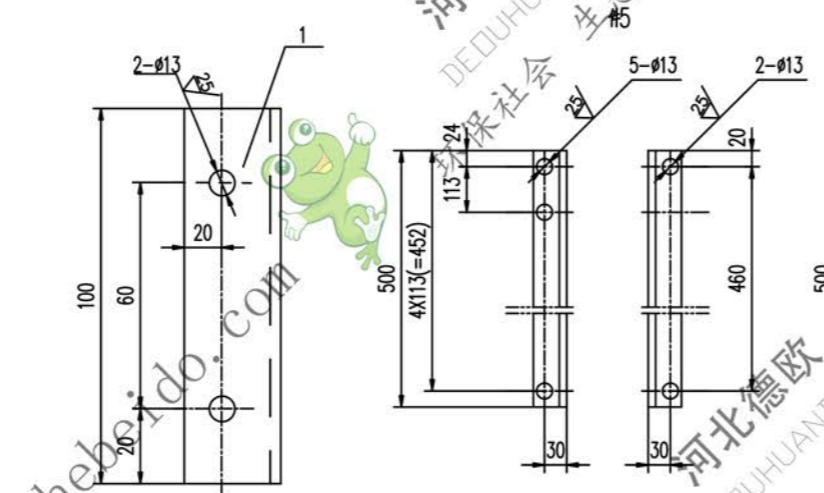
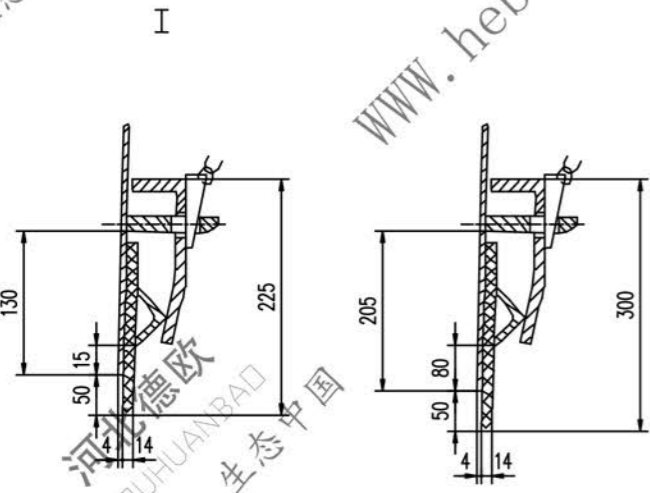
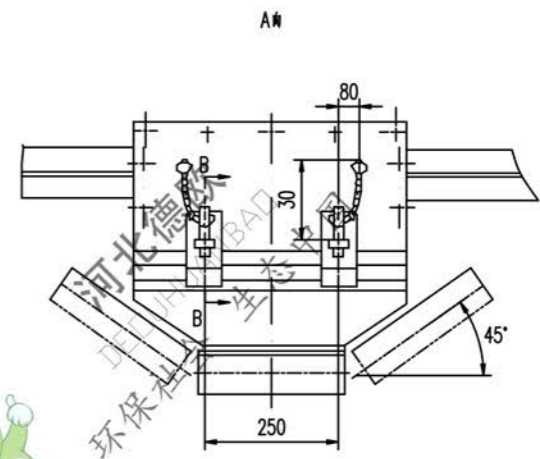
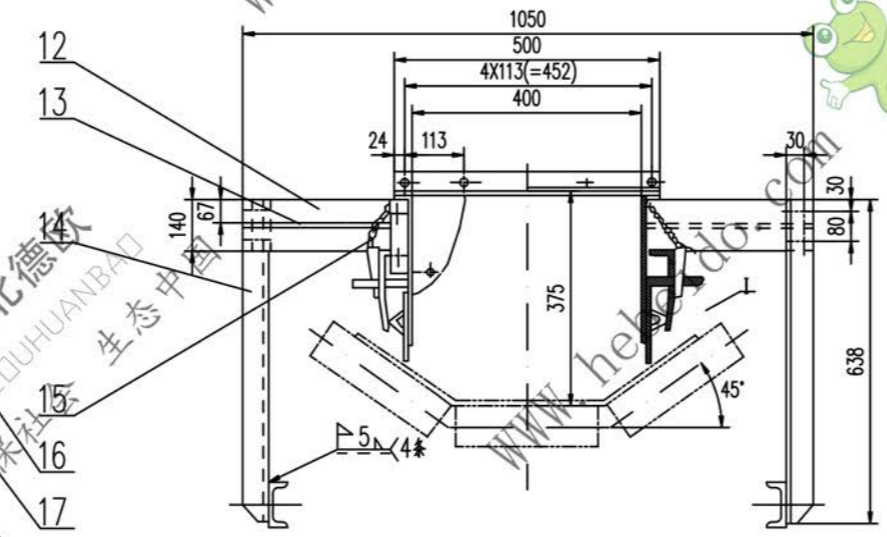
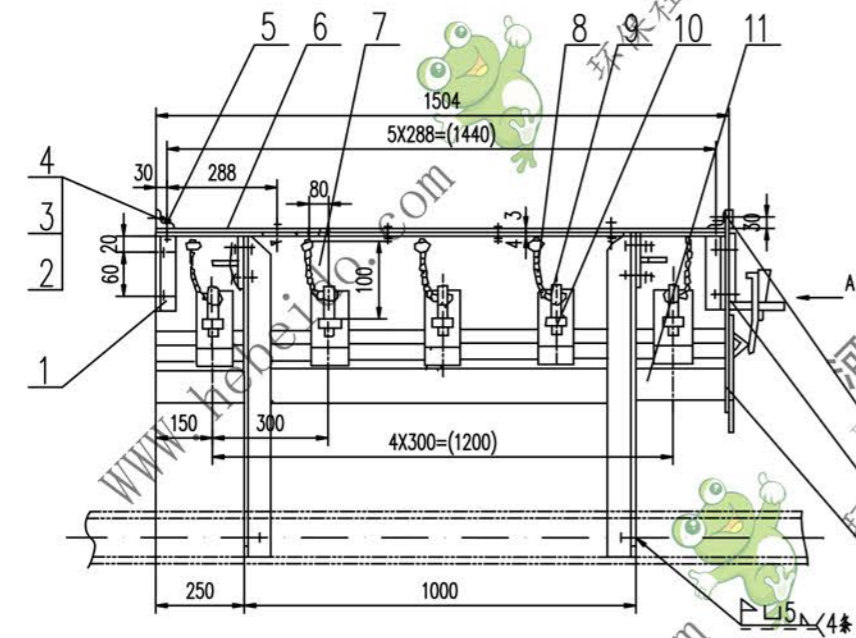
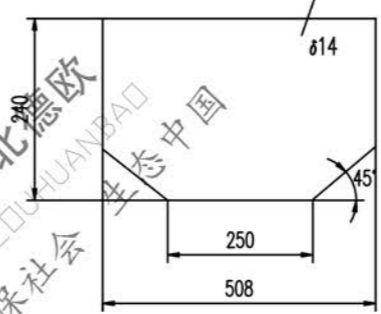
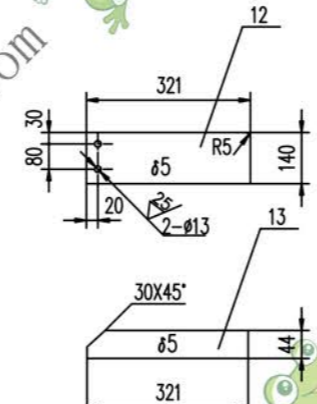
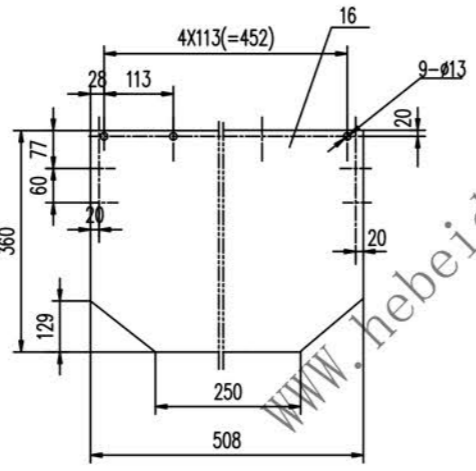
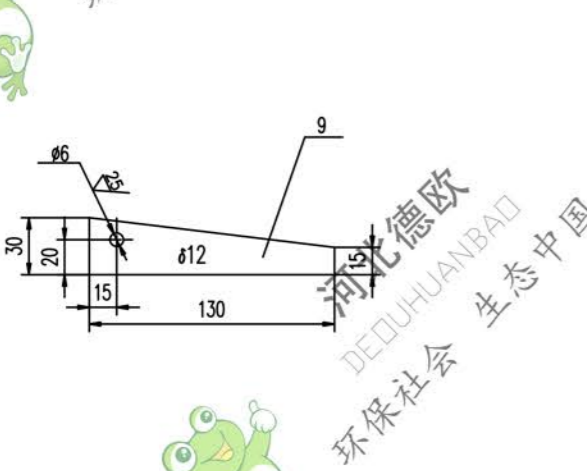


标记	文件号	修改内容	签名	日期
----	-----	------	----	----



- 技术要求
1. 件14下部与中间架相联的螺栓仅作安装调试用,待安装调试后应按要求焊死
  2. 未注焊缝均连续角焊,焊缝高为被焊件最小厚度
  3. 下料周边均为 $\sqrt{2}$



序号	代号	名称	数量	材料	单重	总重	附注
18		橡胶垫板 $\delta 14$	1	橡胶 1804	2.29	2.29	
17	II02J21131.1	压零件 (二)	2	零件	6.21	6.21	常用
16		钢板 $\delta 4$	1	Q235-A	5.58	5.58	
15	II01J21111.4	吊链	12	零件	0.10	1.20	常用
14	II02J21112-3	角钢 50X50X5-638	4	Q235-A	2.4	9.6	对焊二 常用
13		钢板 $\delta 5$	4	Q235-A	0.55	2.2	
12		钢板 $\delta 5$	4	Q235-A	1.76	7.04	
11		垫板 14X170X1500	2	橡胶 1804	5.37	10.74	
10	II01J21111-2	钢板	12	Q235-A	0.60	7.2	常用
9		钢板	12	Q235-A	0.27	3.24	
8	II01J21111.1	压零件	2	零件	11.66	23.32	常用
7		钢板 4X282X1500	2	Q235-A	13.28	26.56	对焊二
6		钢板 3X500X1500	1	Q235-A	17.66	17.66	
5		角钢 50X50X5-500	2	Q235-A	1.885	3.77	
4	GB95-85	垫圈 12	40		0.005	0.2	
3	GB41-86	螺母 M12	40		0.016	0.64	
2	GB5781-86	螺栓 M12X30	40		0.031	1.244	
1		角钢 50X50X5-100	4	Q235-A	0.377	1.5	

合同号		DT1102J21132	
设计		导料槽后段	
校对		B650	
审核		重量 kg	
制图		123.48	
日期		比例	
		1:1	
		共 页	
		第 页	