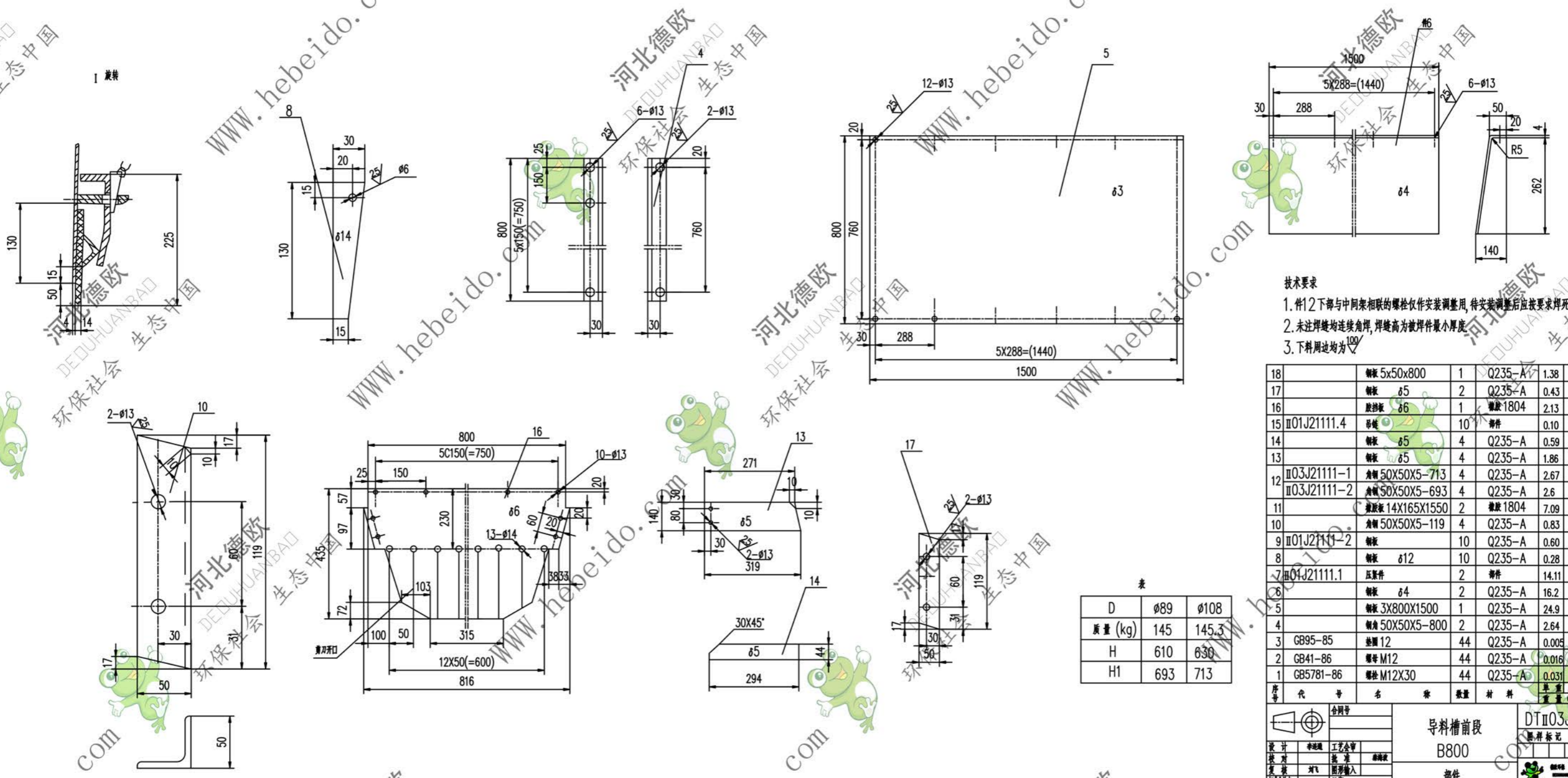
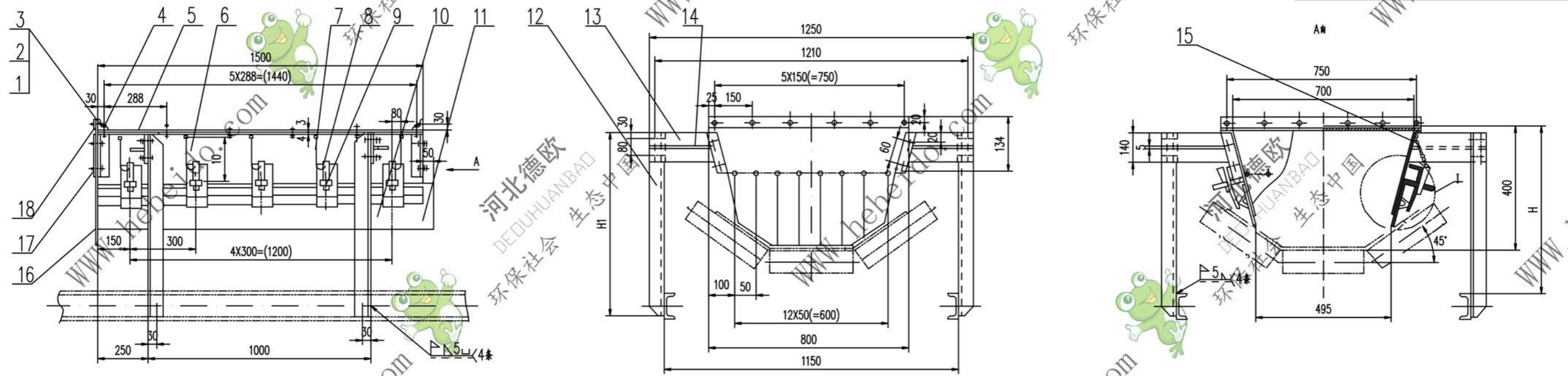


标记	文件号	修改内容	签名	日期
----	-----	------	----	----



技术要求

1. 件12下部与中间架相联的螺栓仅作安装调整用,待安装调整后应按要求焊死.
2. 未注焊缝均连续角焊,焊缝高为被焊件最小厚度.
3. 下料周边均为 $\sqrt{R}$ .

序号	代号	名称	数量	材料	重量	备注	
18	钢板 5x50x800	1	Q235-A	1.38	1.38		
17	钢板 $\delta 5$	2	Q235-A	0.43	0.86	冲件	
16	镀锌板 $\delta 6$	1	镀锌1804	2.13	2.13		
15	II01J21111.4	吊链	10	铸钢	0.10	1.0	常用
14	钢板 $\delta 5$	4	Q235-A	0.59	2.36		
13	钢板 $\delta 5$	4	Q235-A	1.86	7.44		
12	II03J21111-1	角钢 50X50X5-713	4	Q235-A	2.67	10.68	冲件 常用
	II03J21111-2	角钢 50X50X5-693	4	Q235-A	2.6	10.4	冲件 常用
11	镀锌板 14X165X1550	2	镀锌1804	7.09	14.18		
10	角钢 50X50X5-119	4	Q235-A	0.83	3.32	冲件	
9	II01J21111-2	钢板	10	Q235-A	0.60	6.0	常用
8	钢板 $\delta 12$	10	Q235-A	0.28	2.8		
7	II04J21111.1	压板件	2	铸钢	14.11	28.22	常用
6	钢板 $\delta 4$	2	Q235-A	16.2	32.4	冲件	
5	钢板 3X800X1500	1	Q235-A	24.9	24.9		
4	角钢 50X50X5-800	2	Q235-A	2.64	5.28		
3	GB95-85	垫圈 12	44	Q235-A	0.005	0.22	
2	GB41-86	螺母 M12	44	Q235-A	0.016	0.704	
1	GB5781-86	螺栓 M12X30	44	Q235-A	0.031	1.364	

表

D	$\phi 89$	$\phi 108$
质量 (kg)	145	145.3
H	610	630
H1	693	713

图样编号: DTII03J212  
 物料名称: 导料槽前段 B800  
 重量: 145 kg  
 比例: 1:1  
 共 1 页  
 第 1 页