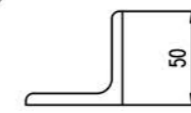
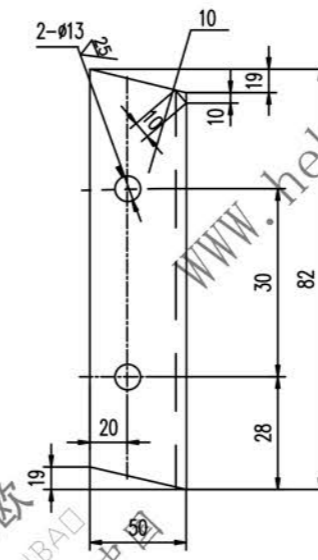
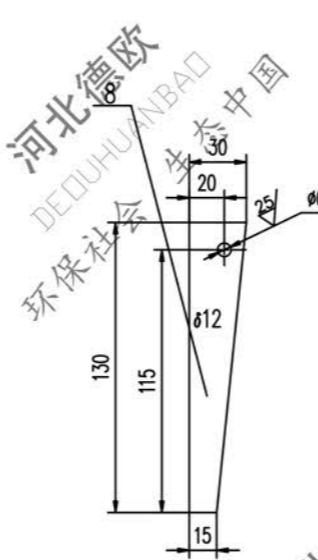
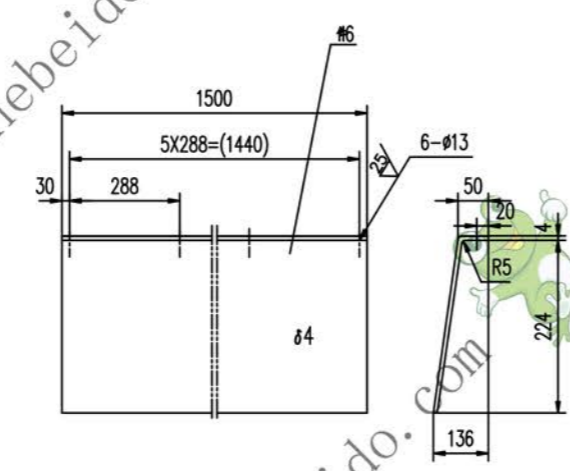
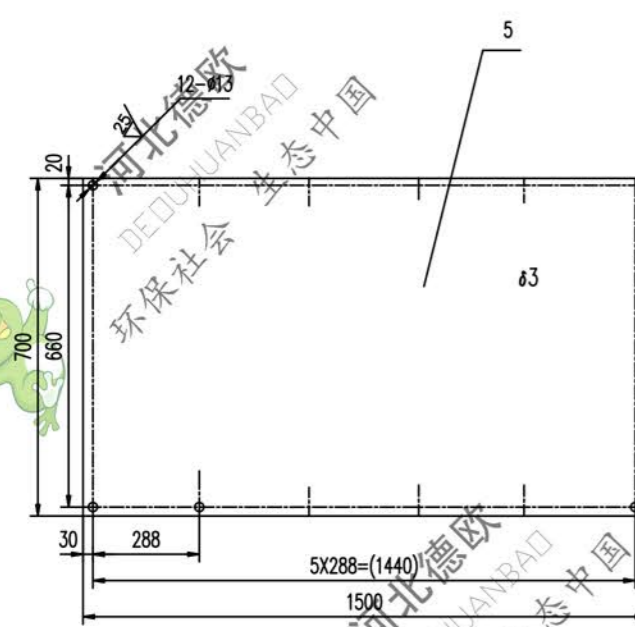
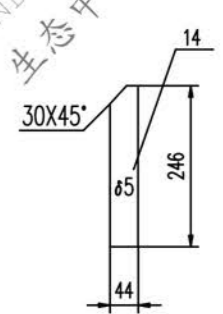
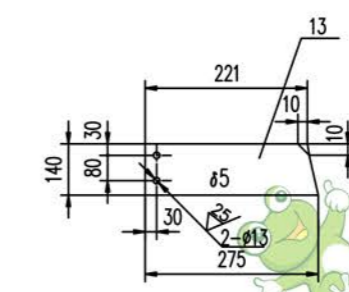
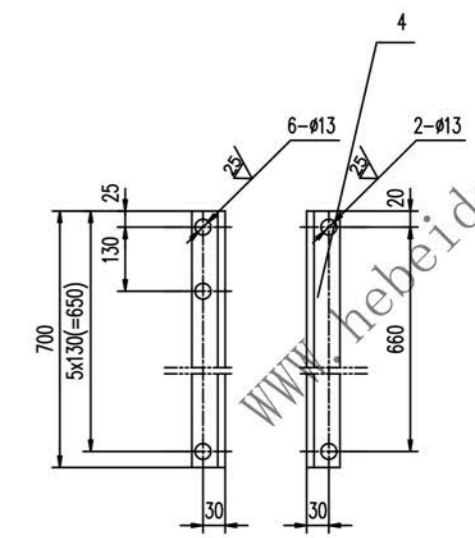
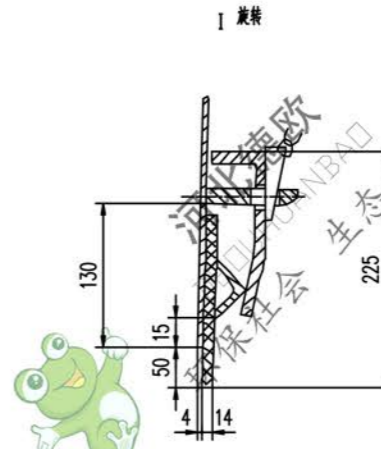
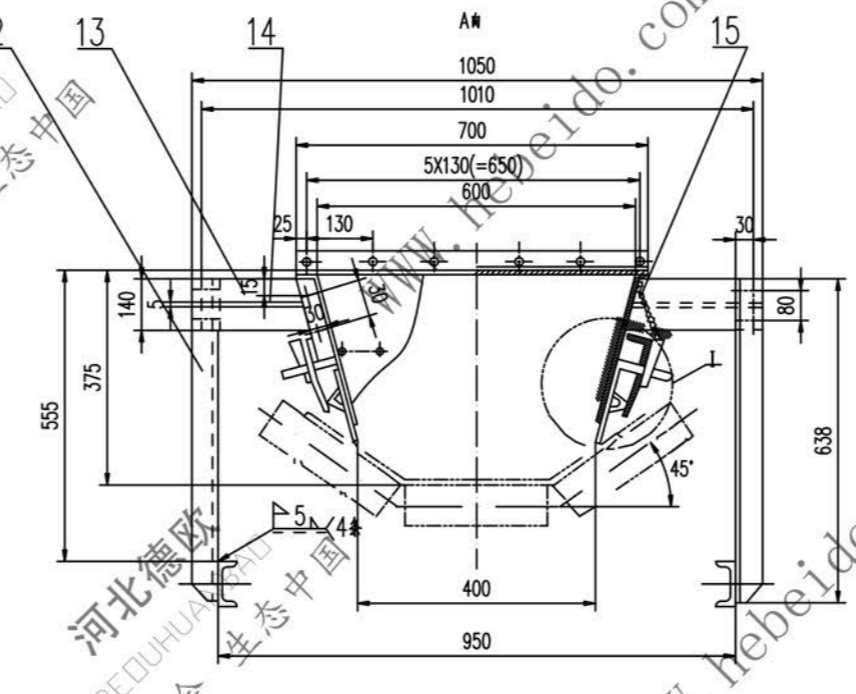
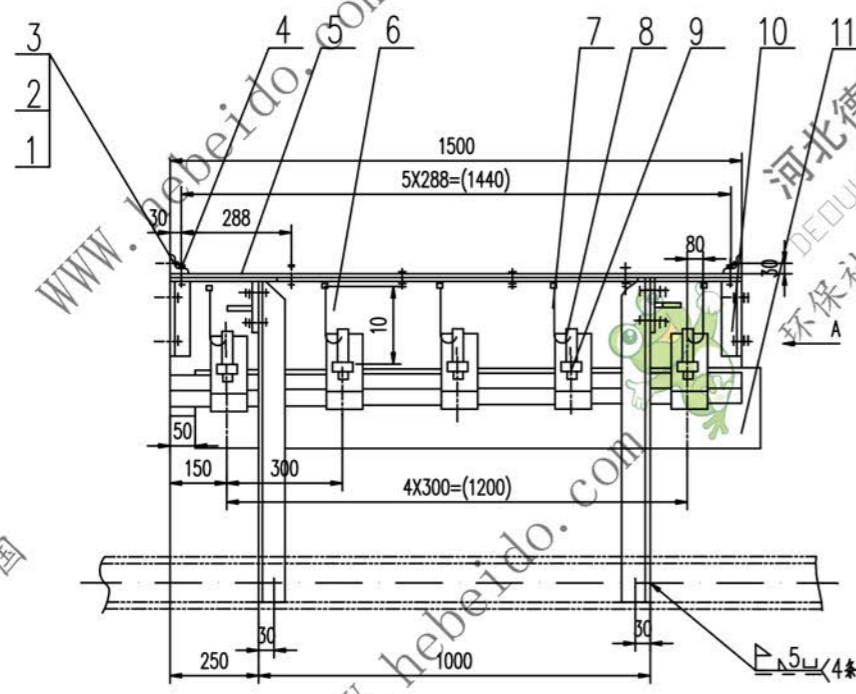


标记	文件号	修改内容	签名	日期
----	-----	------	----	----



- 技术要求
1. 件15下部与中间架相联的螺栓仅作安装调整用, 待安装调整后应按要求拧紧
 2. 未注焊缝均连续角焊, 焊缝高为被焊件最小厚度
 3. 下料周边均为 R_{10}

15	焊缝	10	件数	0.10	1.0	
14	钢板 $\delta 5$	4	Q235-A	0.51	2.04	冲件
13	钢板 $\delta 5$	4	Q235-A	1.6	6.4	
12	II02J21112-3 角钢 50X50X5-638	4	Q235-A	2.4	9.6	冲件 常用
11	连接板 14X165X1500	2	1804	7.09	14.18	
10	角钢 50X50X5-82	4	Q235-A	0.44	1.76	冲件
9	II01J21111-2 钢板	10	Q235-A	0.60	6.0	常用
8	钢板 $\delta 12$	10	Q235-A	0.28	2.8	
7	II04J21111.1 压板件	2	件数	11.66	23.32	常用
6	钢板 $\delta 4$	2	Q235-A	14.3	28.6	冲件
5	钢板 3X700X1500	1	Q235-A	21	21	
4	角钢 50X50X5-700	2	Q235-A	2.22	4.44	
3	GB95-85 垫圈 12	34	Q235-A	0.005	0.17	
2	GB41-86 螺母 M12	34	Q235-A	0.016	0.544	
1	GB5781-86 螺栓 M12X30	34	Q235-A	0.031	1.054	
序号		代号	名称	数量	材料	重量 kg
合同号		导料槽中段 B650		DTII02J21222		重量 kg
设计		工艺审查		图样标记		比例
校对		审核		日期		122.8
复核		日期		共 页		第 页