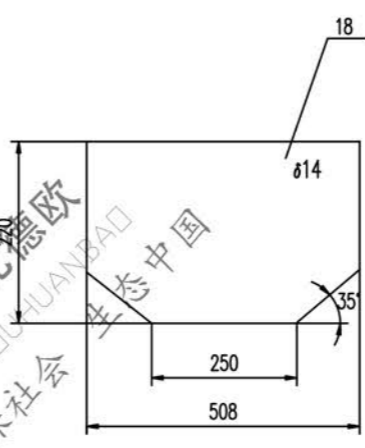
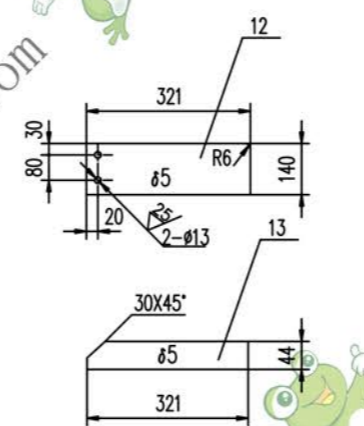
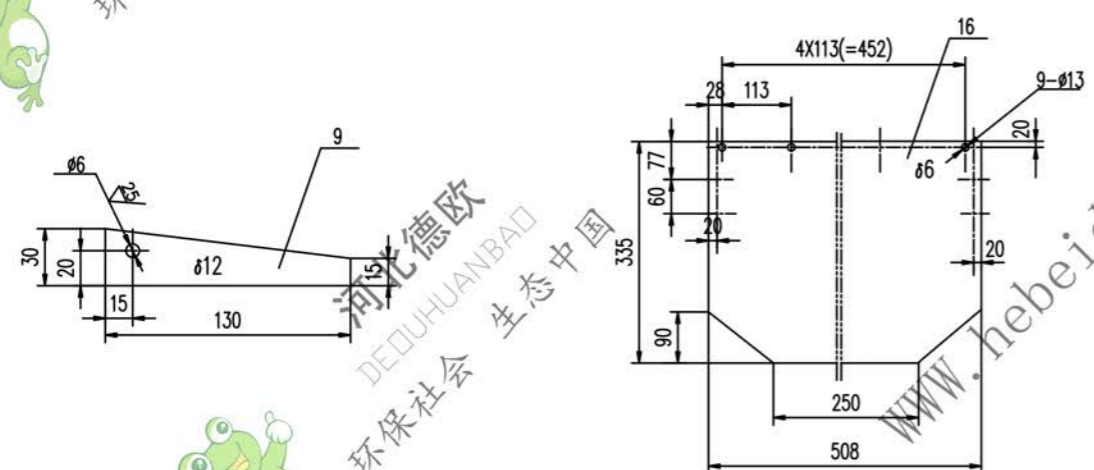
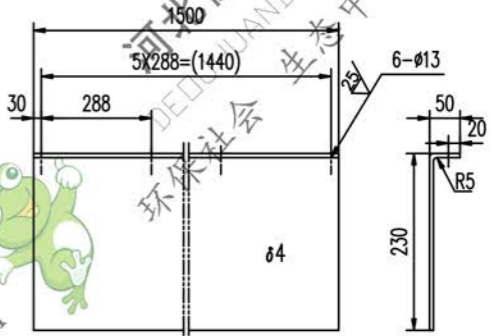
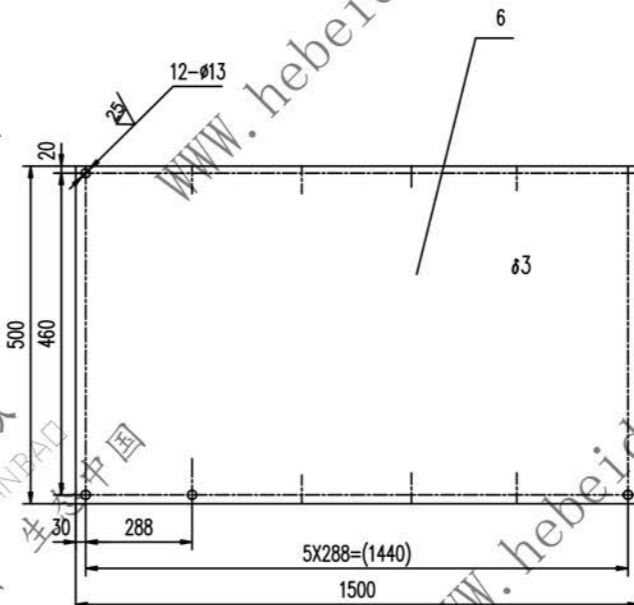
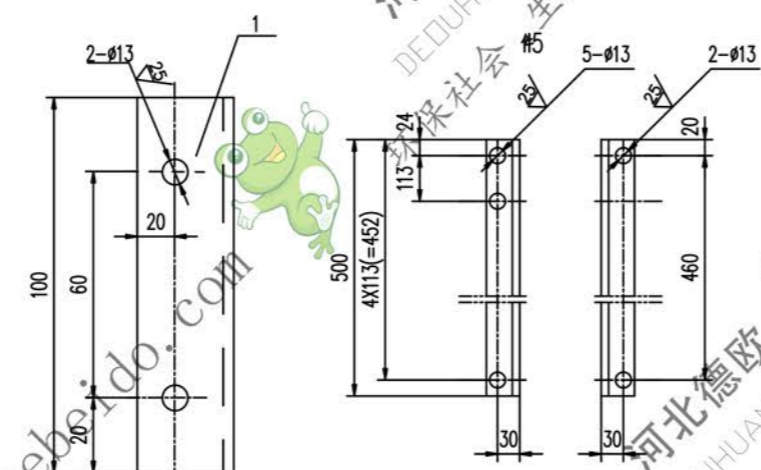
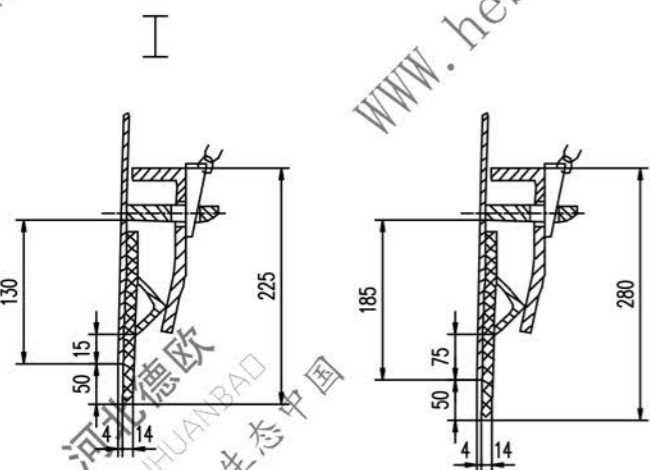
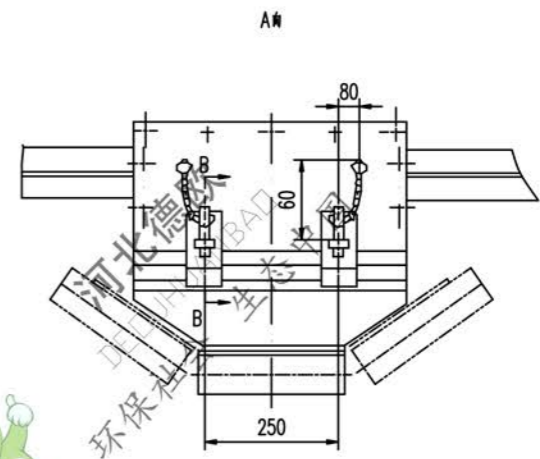
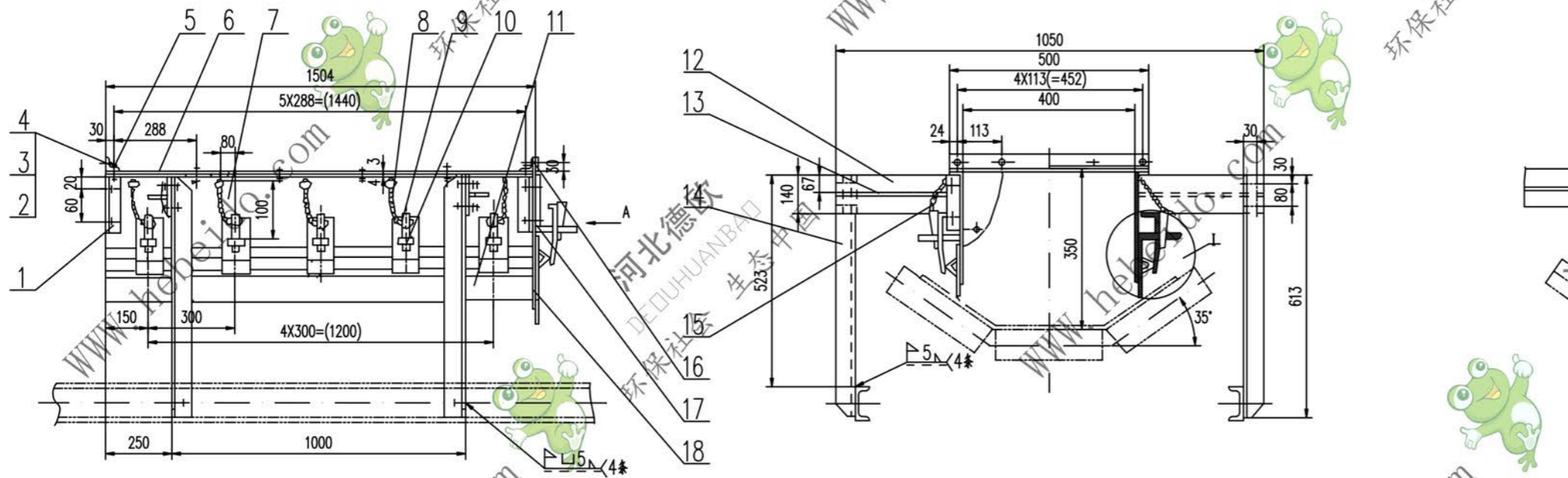


标记	文件号	修改内容	姓名	日期
----	-----	------	----	----



- 技术要求
- 件14下部与中间架相联的螺栓仅作安装调试用,待安装调试后应按要求焊死.
  - 未注焊缝均连续角焊,焊缝高为被焊件最小厚度.
  - 下料周边均为 $\sqrt{2}$ .

序号	代号	名称	数量	材料	重量(kg)	备注
18		橡胶垫板 $\delta 14$	1	橡胶 1804	2.16	2.16
17	II02J21131.1	压簧件 (-)	1	零件	6.21	6.21
16		钢板 $\delta 4$	1	Q235-A	4.98	4.98
15	II01J21111.4	扁铁	12	零件	0.10	1.20 常用
14	II02J21111-1	角钢 50X50X5-613	4	Q235-A	2.33	9.32 冲床工 常用
13		钢板 $\delta 5$	4	Q235-A	0.55	2.2
12		钢板 $\delta 5$	4	Q235-A	1.76	7.04
11		垫板 14X170X1500	2	橡胶 1804	5.36	10.72
10	II01J21111-2	钢板	12	Q235-A	0.60	7.2 常用
9		钢板	12	Q235-A	0.27	3.24
8	II01J21111.1	压簧件	2	零件	11.66	23.32 常用
7		钢板 4X279X1500	2	Q235-A	13.14	26.28 冲床工
6		钢板 3X500X1500	1	Q235-A	17.66	17.66
5		角钢 50X50X5-500	2	Q235-A	1.89	3.78
4	GB95-85	垫圈 12	40		0.005	0.2
3	GB41-86	螺母 M12	40		0.016	0.64
2	GB5781-86	螺栓 M12X30	40		0.031	1.244
1		角钢 50X50X5-100	4	Q235-A	0.38	1.52

合同号		DT1102J21131	
设计		导料槽后段 B650	
校核		比例	
审核		重量 kg 128.7	
制图		共 页	
日期		第 页	