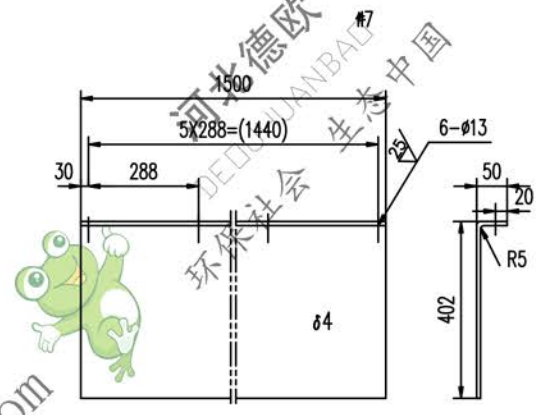
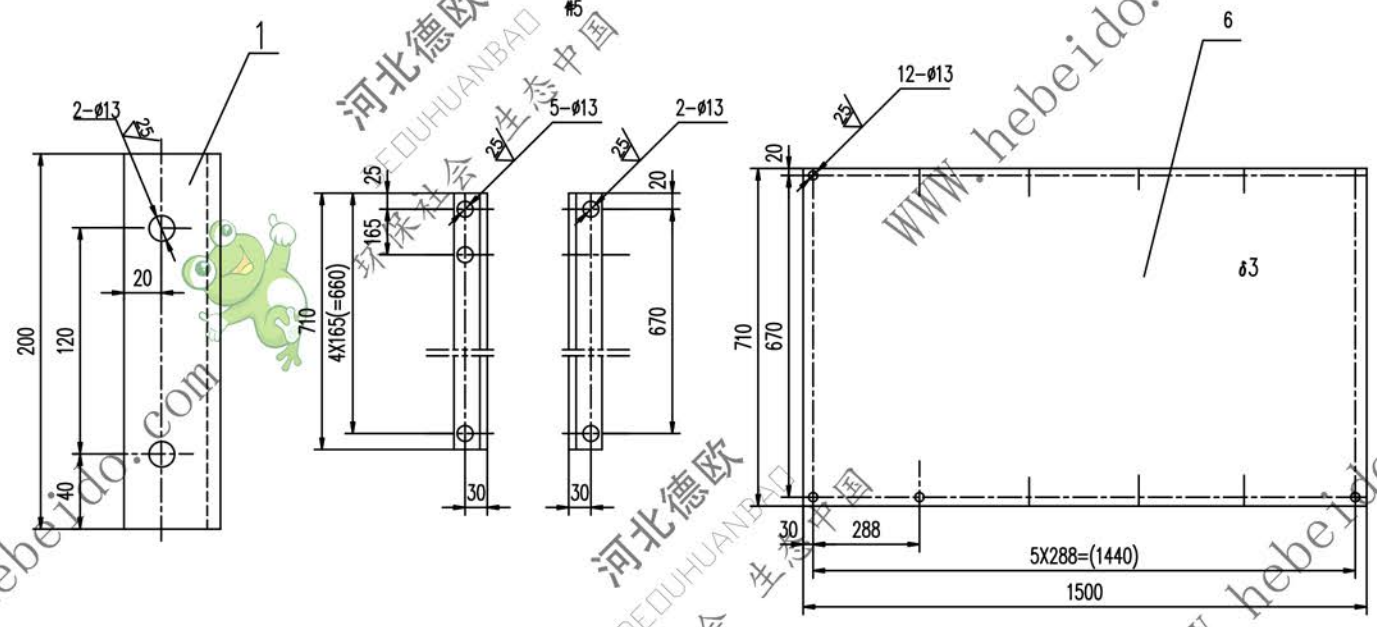
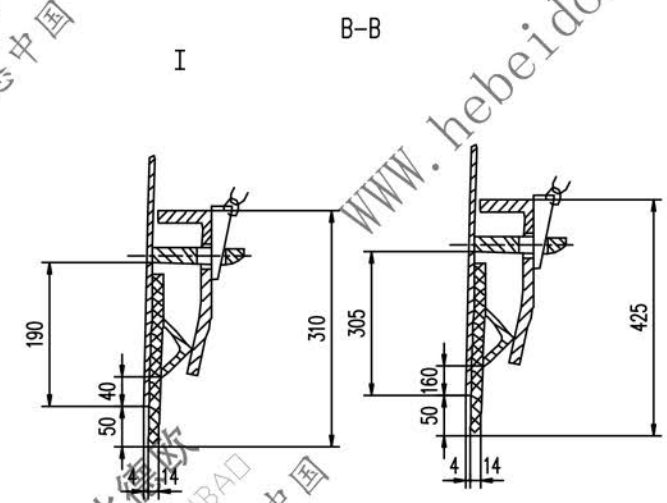
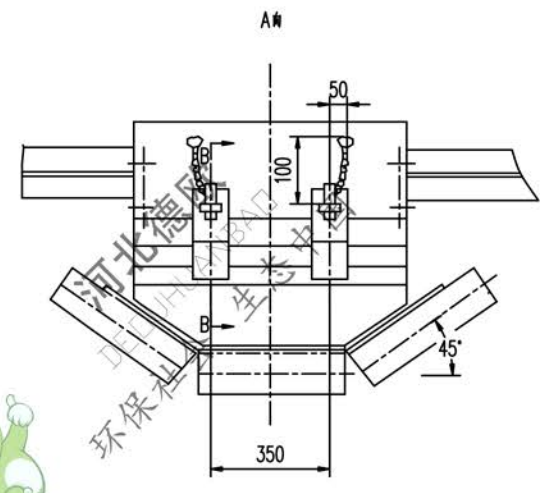
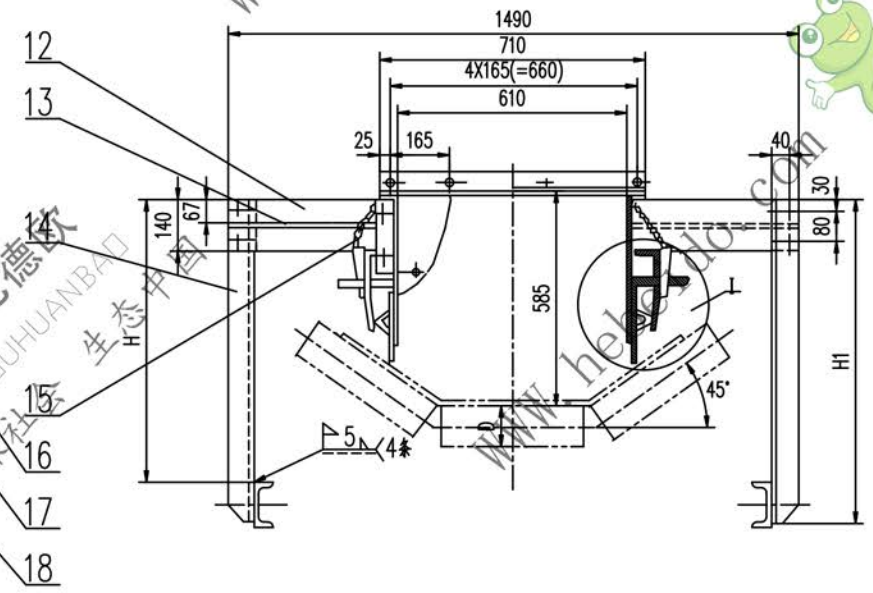
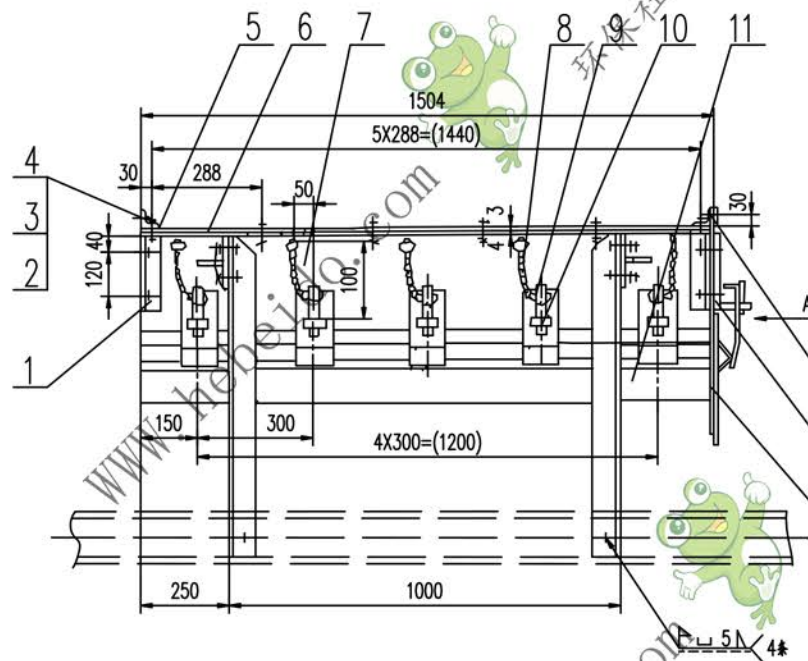
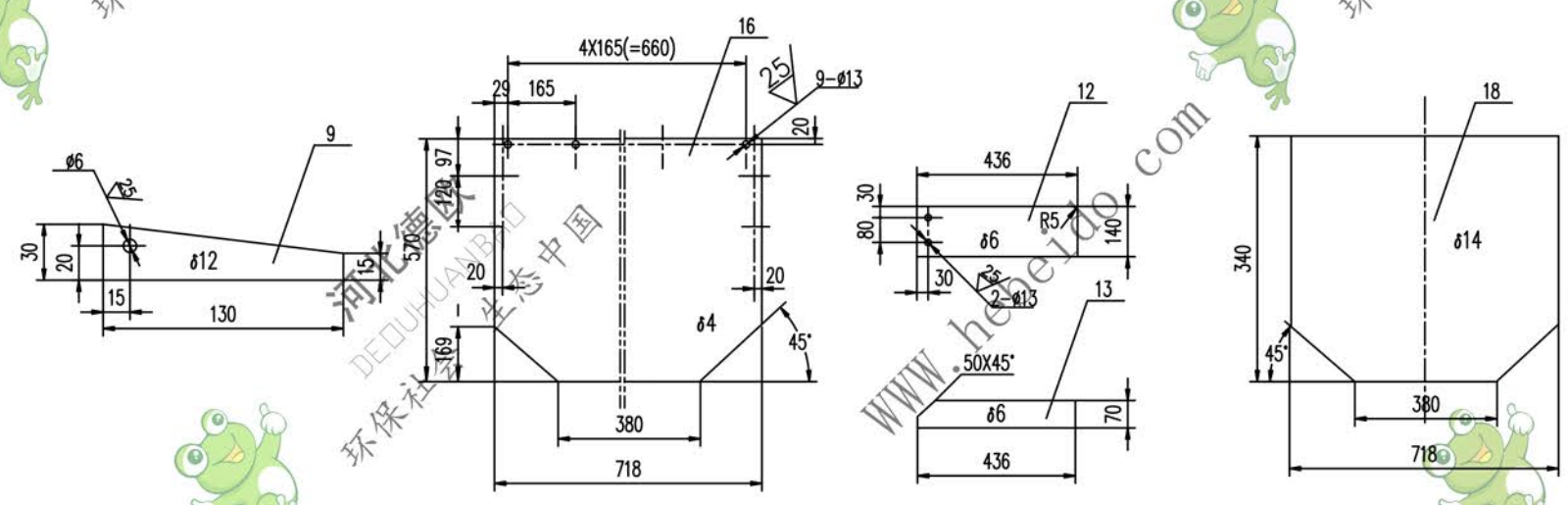


标记	文件号	修改内容	签名	日期
----	-----	------	----	----



- 技术要求
1. 件14下部与中间架相联的螺栓仅作安装调整用,待安装调整后应按要求焊死
 2. 未注焊缝均连续角焊,焊缝高为被焊件最小厚度
 3. 下料周边均为R5



表

D	H	H1	质量 kg
Ø108	756	903	194.9
Ø133	783	928	195.6

18	橡胶板	Ø14	1	橡胶 1804	4.15	4.15	
17	压零件	<>	1	零件	6.66	6.66	常用
16	钢板	Ø4	1	Q235-A	13.75	13.75	
15	吊链		12	零件	0.1	1.2	常用
14	角钢	70x70x6-928	4	Q235-A	5.74	23.76	对零件二常用
14	角钢	70x70x6-903	4	Q235-A	5.76	23.04	对零件二常用
13	钢板	Ø6	4	Q235-A	1.437	5.75	
12	钢板	Ø6	4	Q235-A	2.87	11.5	
11	橡胶板	14X225x1500	2	橡胶 1804	7.11	14.22	
10	吊链		12	Q235-A	0.6	7.2	常用
9	钢板		12	Q235-A	0.27	3.24	
8	压零件		2	零件	14.11	28.22	常用
7	钢板	4x452x1500	2	Q235-A	21.29	42.58	对零件二常用
6	钢板	3X710x1500	1	Q235-A	25.08	25.08	
5	角钢	50X50X5-710	2	Q235-A	2.677	5.35	
4	垫圈	12	40		0.005	0.2	
3	螺母	M12	40	成品	0.016	0.64	
2	螺栓	M12X30	40	成品	0.031	1.24	
1	角钢	L50X50X5-200	4	Q235-A	0.75	3.0	

设计	审核	工艺审查	制图	校对	日期
合同号 图样标记 重量 kg 比例 共 页 第 页					