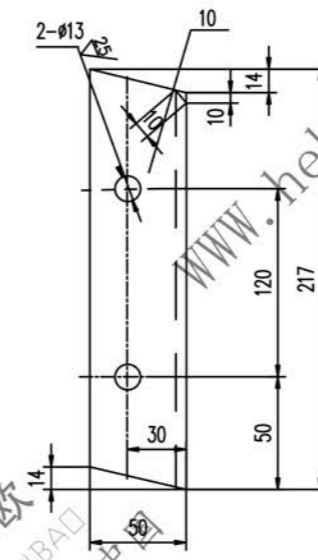
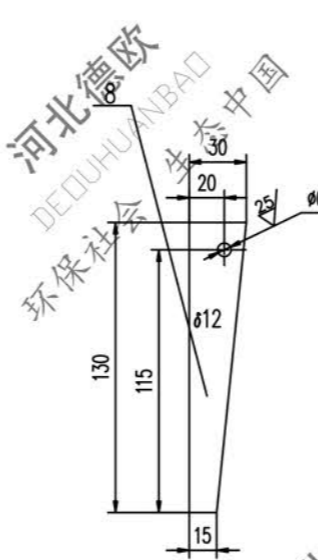
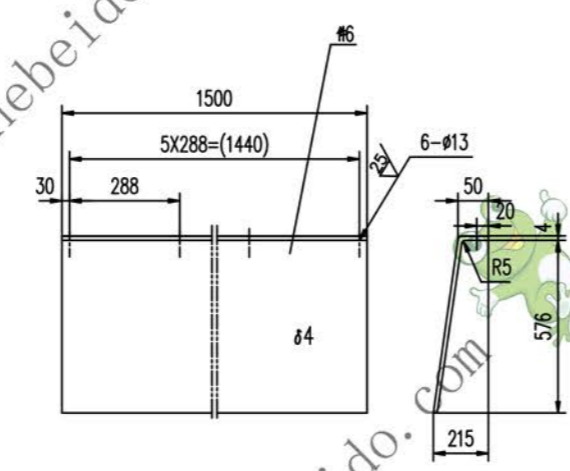
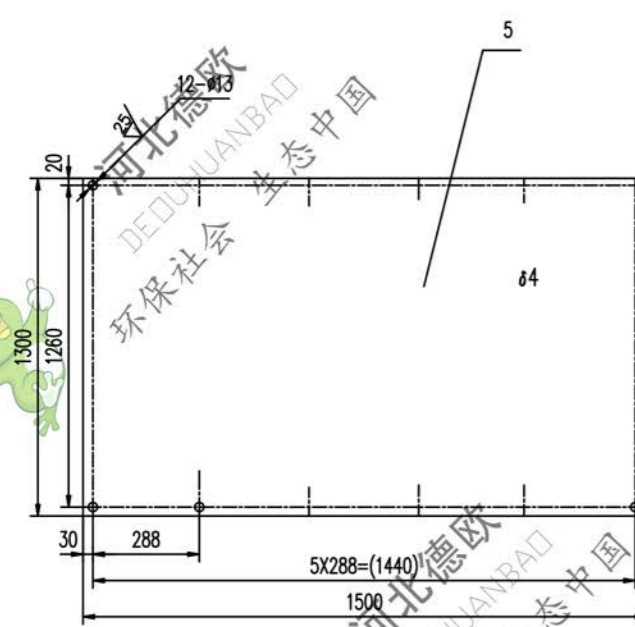
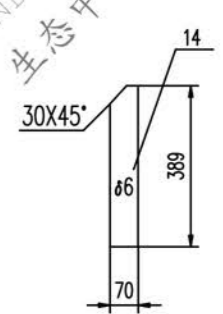
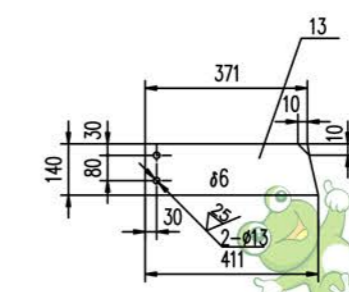
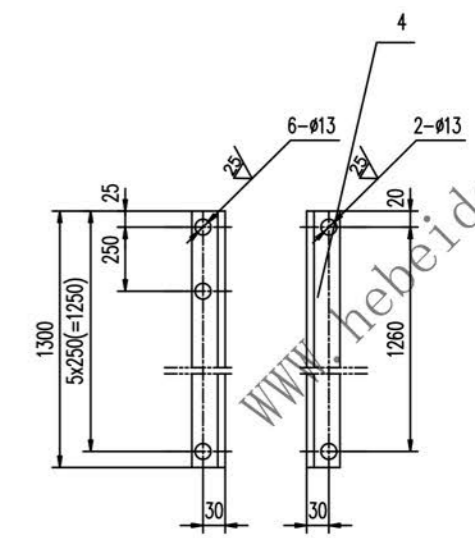
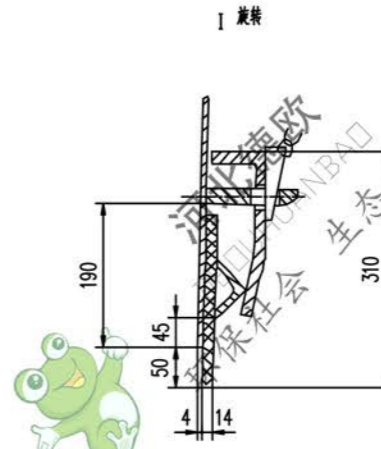
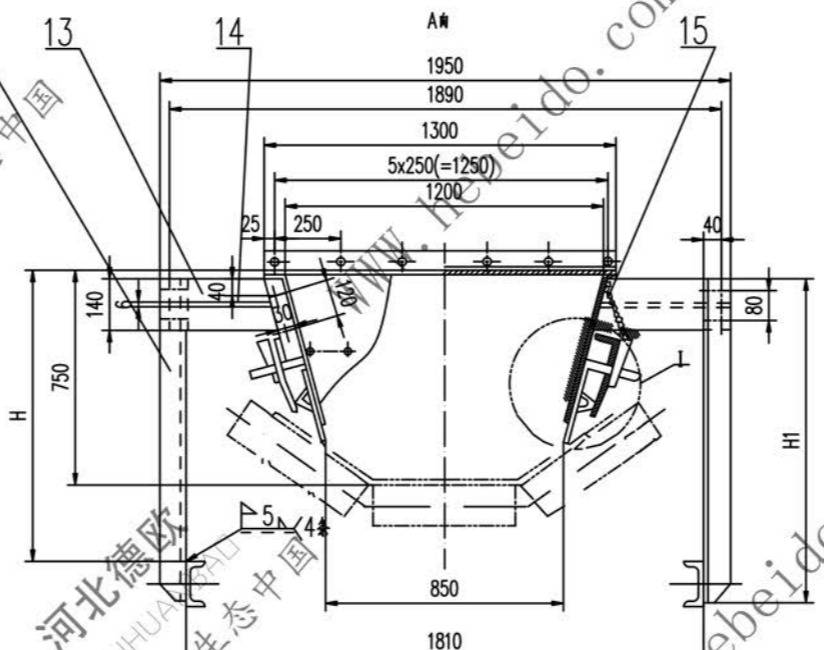
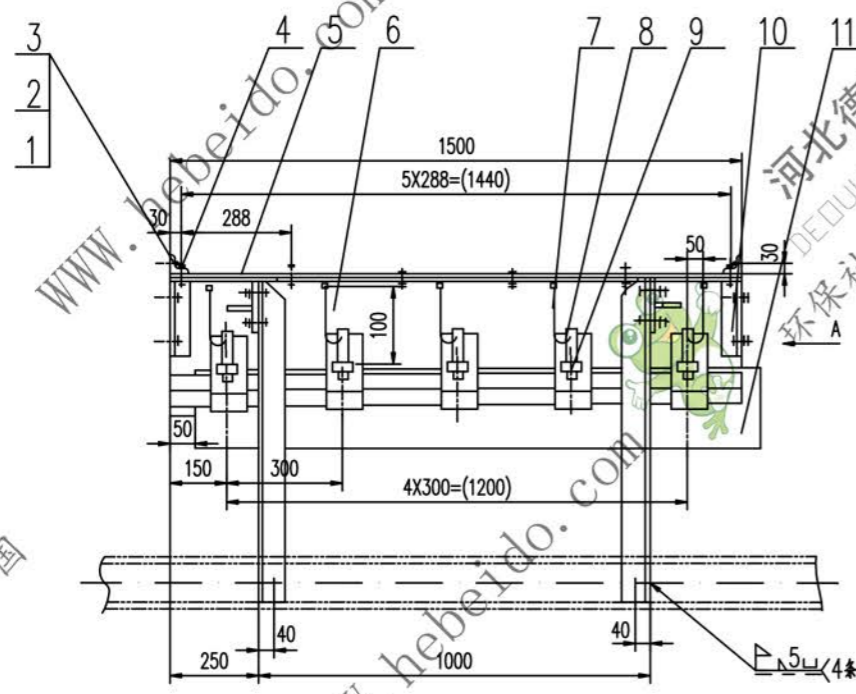


标记	文件号	修改内容	签名	日期



- 技术要求
1. 件15下部与中间架相联的螺栓仅作安装调整用, 待安装调整后应按要求拧紧
  2. 未注焊缝均连续角焊, 焊缝高为被焊件最小厚度
  3. 下料周边均为 $R^{\infty}$

表

D	φ108	φ133	φ159
质量	218	218.7	219.5
H	988	1015	1045
H1	1112	1147	1177

15	II01J21111.4	导链	10	导链	0.10	1.0	常用
14		钢板 δ6	4	Q235-A	1.44	5.76	
13		钢板 δ6	4	Q235-A	2.87	11.48	
II06J21111-3		角钢 70X70X6-1177	4	Q235-A	7.42	29.68	对焊件 常用
12	II06J21111-2	角钢 70X70X6-1147	4	Q235-A	7.23	28.92	对焊件 常用
II06J21111-1		角钢 70X70X6-1112	4	Q235-A	7.06	28.24	对焊件 常用
11		橡胶板 14X225X1500	2	橡胶 1804	7.09	14.18	
10		角钢 50X50X5-217	4	Q235-A	0.83	3.32	对焊件
9	II01J21111-2	钢板	10	Q235-A	0.6	6.0	常用
8		钢板 δ14	10	Q235-A	0.28	2.2	
7	II04J21111.1	压板件	2	零件	14.11	28.22	常用
6		钢板 δ4	2	Q235-A	2.8	5.6	对焊件
5		钢板 4X1300X1500	1	Q235-A	40.5	40.5	
4		角钢 50X50X5-1300	2	Q235-A	4.32	8.64	
3	GB95-85	垫圈 12	34	Q235-A	0.005	0.17	
2	GB41-86	螺母 M12	34	Q235-A	0.016	0.544	
1	GB5781-86	螺栓 M12X30	34	Q235-A	0.031	1.054	

DTII06J21221  
导料槽中段  
B1400

共 1 页  
第 1 页