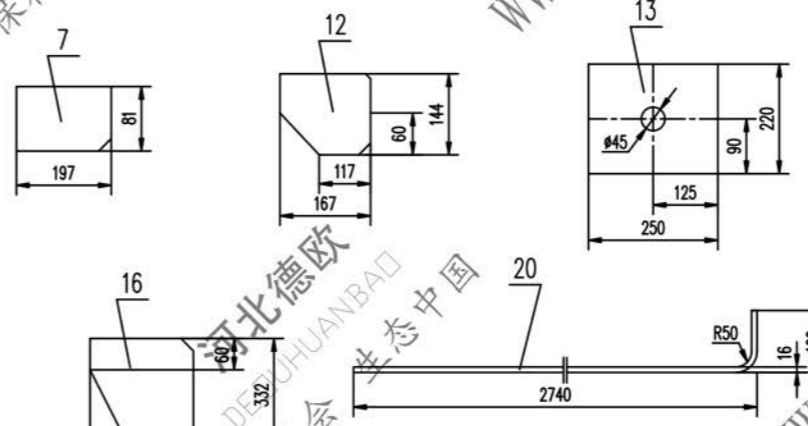
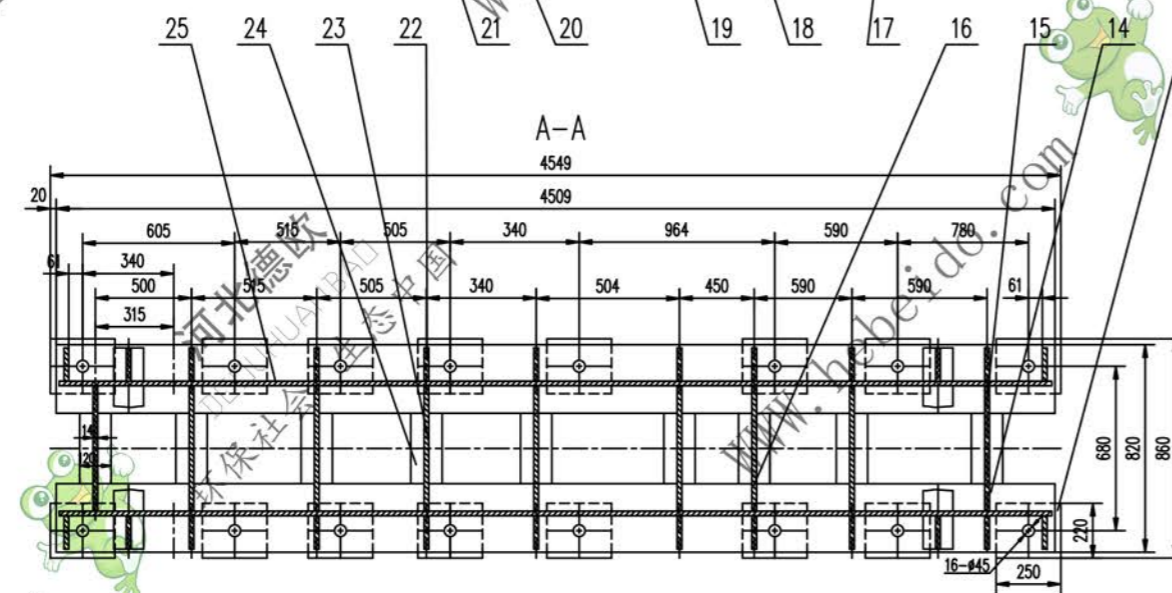
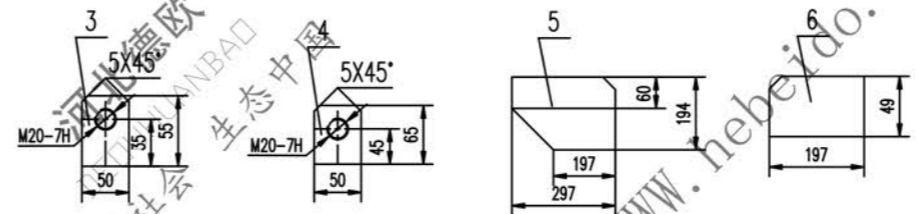
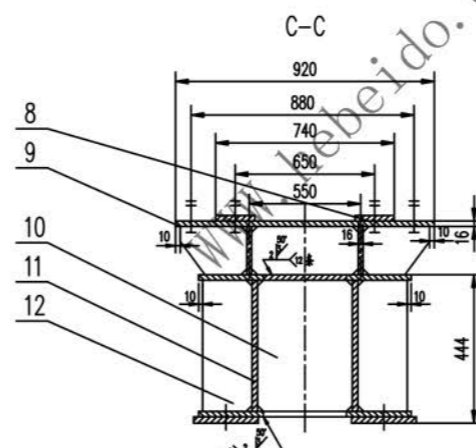
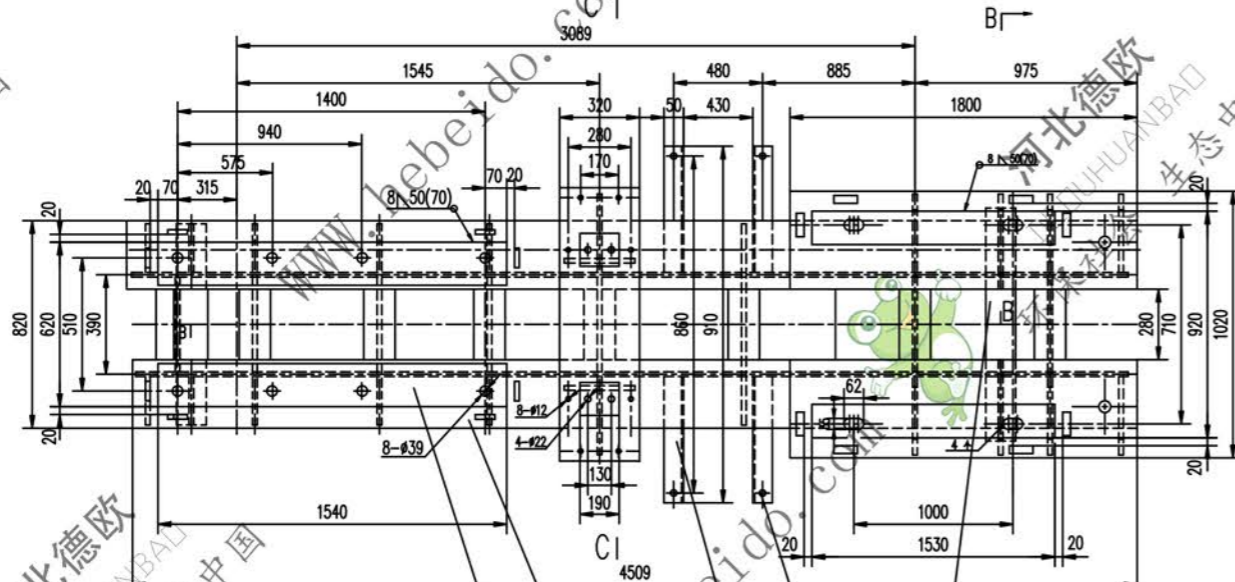
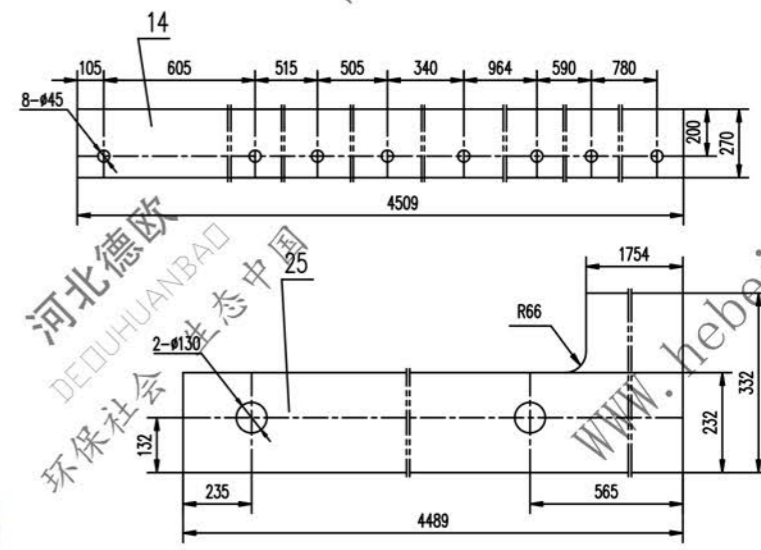
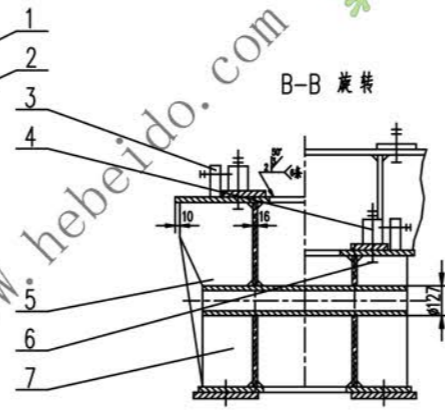
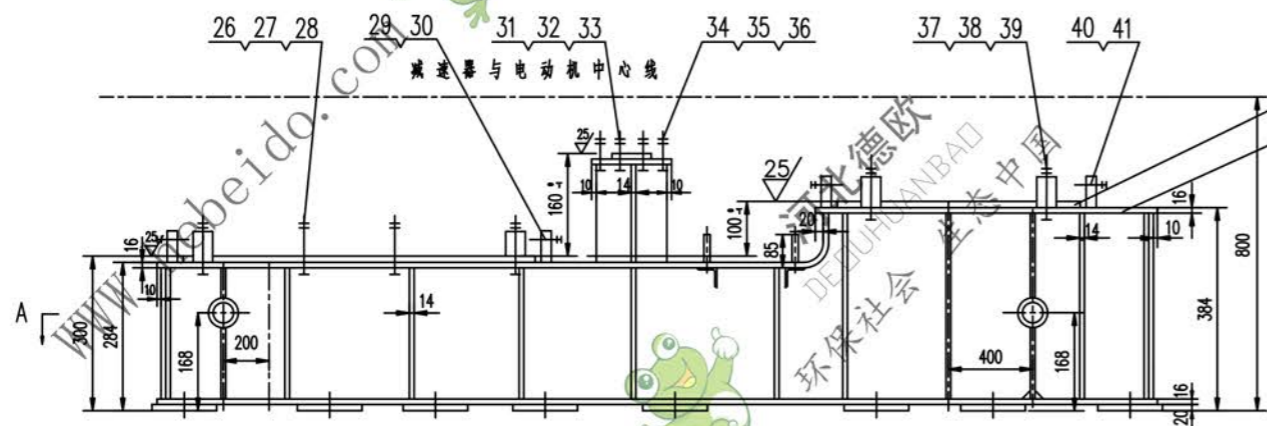


标记	文件号	修改内容	签名	日期
----	-----	------	----	----



技术要求

- 所有下料周边表面粗糙度 R_a
- 未注焊缝均为连续角焊, 焊缝高度为被焊件最小厚度
- 所有孔表面粗糙度为 R_a
- 未注倒角 20X45°
- 挡板面铜板后焊接
- 本架体应符合 GB10599-80 标准

41	GB41-86	螺母	M20	8	—	0.062	0.496
40	GB85-88	螺母	M20X80	8	—	0.210	1.680
39	GB97.1-85	垫圈	30	4	—	0.054	0.216
38	GB41-86	螺母	M30	8	—	0.234	1.872
37	GB5782-86	螺栓	M30X140	4	—	1.011	4.284
36	GB93-87	垫圈	10	6	—	0.003	0.018
35	GB41-86	螺母	M10	6	—	0.011	0.066
34	GB5784-86	螺母	M10X50	6	—	0.036	0.216
33	GB97.1-85	垫圈	20	4	—	0.017	0.068
32	GB41-86	螺母	M20	8	—	0.062	0.496
31	GB5782-86	螺栓	M20X110	4	—	0.334	1.336
30	GB41-86	螺母	M20	8	—	0.062	0.496
29	GB85-88	螺母	M20X80	8	—	0.210	1.680
28	GB97.1-85	垫圈	36	8	—	0.092	0.736
27	GB41-86	螺母	M36	16	—	0.371	5.936
26	GB5782-86	螺栓	M36X200	8	—	2.332	18.66
25	钢板	516	2	Q235-A	—	149.7	299.4
24	钢板	16X120X(280)	18	Q235-A	—	4.193	75.41
23	钢板	14X232X374	6	Q235-A	—	9.475	56.85
22	钢板	14X197X232	12	Q235-A	—	4.991	59.89
21	钢板	(16)X150X1540	2	Q235-A	—	32.6	85.2
20	钢板	16X270X2805	2	Q235-A	—	62.47	124.9
19	角钢	50X50X5-252	4	Q235-A	—	0.950	3.800
18	圆钢	16X85	4	20	—	0.134	0.536
17	管	φ127X16X800	2	Q235-A	—	21.31	42.62
16	钢板	514	8	Q235-A	—	9.293	74.34
15	钢板	14X332X374	3	Q235-A	—	13.55	40.67
14	钢板	96	2	Q235-A	—	150.1	300.2
13	钢板	20X220X250	16	Q235-A	—	7.722	123.5
12	钢板	54	2	Q235-A	—	2.32	46.42
11	钢板	16X144X300	2	Q235-A	—	5.6	11.23
10	钢板	14X144X534	1	Q235-A	—	8.7	8.7
9	钢板	16X320X920	1	Q235-A	—	56.74	56.74
8	钢板	(16)X100X190	2	Q235-A	—	2.69	4.548
7	钢板	514	4	Q235-A	—	1.743	6.972
6	钢板	514	2	Q235-A	—	1.054	2.108
5	钢板	514	2	Q235-A	—	4.813	9.626
4	挡板	520	8	Q235-A	—	0.468	3.744
3	挡板	520	8	Q235-A	—	0.390	3.120
2	钢板	16X370X1800	2	Q235-A	—	83.11	166.2
1	钢板	(16)X290X1530	2	Q235-A	—	62.7	125.4

设计	审核	工艺会审	批准	日期
制图	校对	输入	日期	
驱动装置架			J321Z1060	
III、IV型			重量 kg 比例	
零件			1690	
共 页			第 18 页	