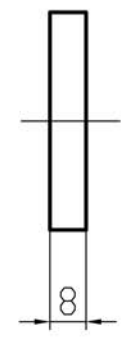


加工面: $\nabla 12.5$



技术要求
1. 锐边倒钝。

标记	处数	更改文件号	签字	日期
设计			标准化	
制图	李连通			
审核	秦海波		批准	
工艺	刘飞		日期	

锁板

BL200.5-1

图样标记	重量	比例
------	----	----

22

Q235At8

共 张 第 张

